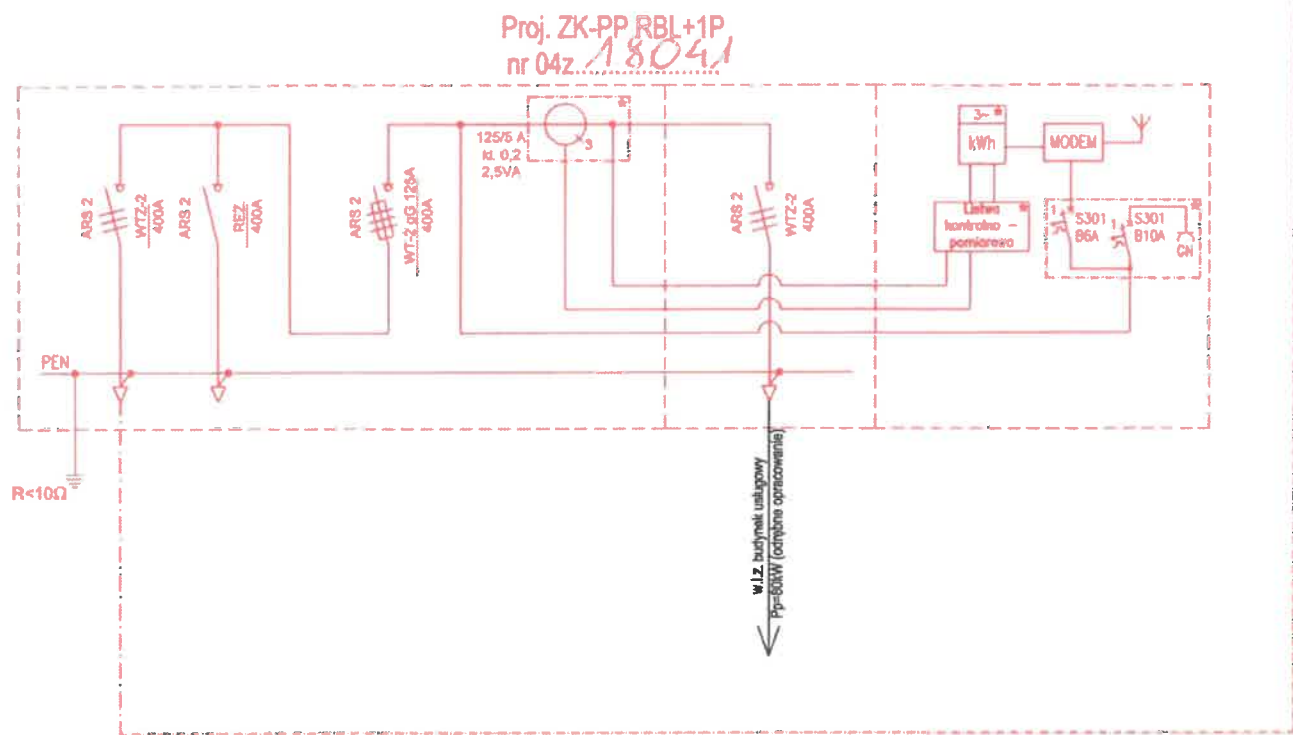
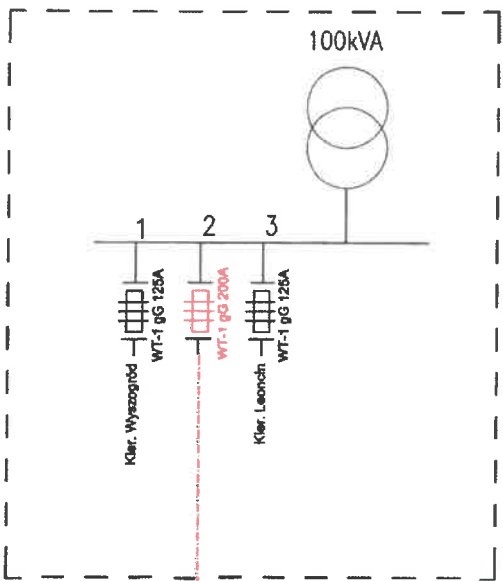




DW 575



STACJA TRANSFORATOROWA  
[04-1466]  
(FRAGMENT)



SIEĆ ZASILAJĄCA PRACUJE W UKŁADZIE: TN-C  
OCHRONA OD PORAŻEŃ: SAMOCZYNNE WYŁĄCZANIE ZASILANIA

UWAGA:

### - Numery złącz nadać na etapie wykonawstwa w porozumieniu z RE Legionowo

\* - Elementy przeznaczone do plombowania

Wypadkowa wartość uziemienia  $R < 10\Omega$

ŁĄCZNA DŁUGOŚĆ PROJEKTOWANEGO PRZYŁĄCZA:

[Długość trasy/Długość kabla]

YAKXS 4x120 mm<sup>2</sup>; L = 290m/309m

Uzgodnienie w sprawie załącznika  
pole nr 2  
13.12.24

Rejon Energetyczny Legionowo  
05-119 Michałów Redmów ul. Nowodworska 3  
tel. 22 341 14 11, fax 22 27 50 40

BIURO PROJEKTOWE: EL-RAT Paweł Żynda  
ul. Wołodyjowskiego 10A/1  
06-270 Marki



NIP: 796-275-69-40  
REGON: 300640144  
tel. 509 245 778  
biuro.elrat@gmail.com

INWESTOR: PGE Dystrybucja S.A.  
ul. Garbarska 21A  
20-340 Lublin



NAZWA I ADRES INWESTYCJI:

Budowa elektroenergetycznego przyłącza kablowego nN-0,4kV  
ze złączem kablowo-pomiarowym do zasilania zakładu  
usługowego w m. Wilków Polski, dz. nr 429, gm. Leoncin

dz. ew. nr 437, 412/41,434, 433/4, 429  
obręb 0029 Wilków Polski

FAZA:	PROJEKT WYKONAWCZY	
FUNKCJA	IMIĘ I NAZWISKO	PODPIS
Projektował: Nr uprawnień:	mgr inż. Paweł Żynda MAZ/0506/PWBE/16	
Opracował:	-	
Sprawdził: Nr uprawnień:	-	

TYTUŁ RYSUNKU:  
Schemat ideowy zasilania

DATA:	NR PROJ.:	SKALA:	NR RYS.:
08.08.2024	P105	-:-	E-3